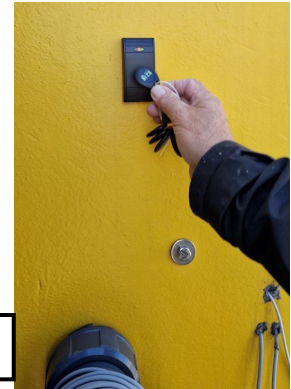
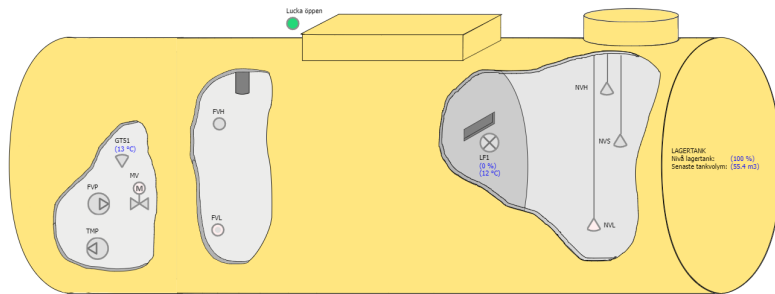
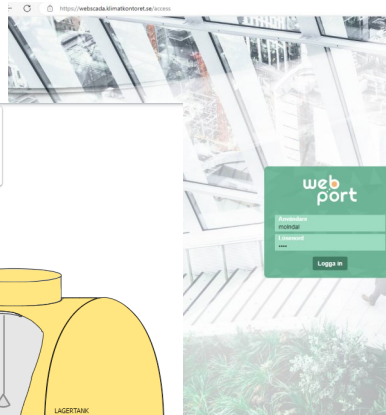


**Industriunderhåll ab**  
Tel. +46 (0)340-333 44

# SL 30 Saturator Tillbehör

## Digitalisering av drift och underhåll

|  |   |   |   |
|--|---|---|---|
| <p><b>GT31</b><br/>(12 °C)</p> <p><b>Indikeringar</b></p> <ul style="list-style-type: none"> <li>○ Kommunikation</li> <li>○ Överflytnadskydd lastbil</li> <li>○ Larmtempo</li> <li>○ Sista</li> <li>○ Värmemåttel</li> <li>○ Värmeflätt</li> </ul> <p><b>Driftläge</b></p> <ul style="list-style-type: none"> <li>○ Läge Manuell</li> </ul> <p><b>Fria TB</b></p> <ul style="list-style-type: none"> <li>○ TB</li> </ul> | <p><b>Larm</b></p> <ul style="list-style-type: none"> <li>○ Låg nivå fastvatten tank</li> <li>○ Låg nivå lagertank</li> <li>○ Reparerat slag lopestid</li> <li>○ Öppen lucka</li> <li>○ Låg temperatur apparatur</li> </ul> | <ul style="list-style-type: none"> <li>○ Låg nivå fastvattenpump</li> <li>○ Låg nivå fastvattenpump</li> <li>○ Siffratid LP-givare</li> </ul> | <p><b>Tankdata</b></p> <p>Totalsvolum, påfyllt förorenat: (232.3 m<sup>3</sup>)</p> <p>Totalsvolum, tankad saltlös: (301.9 m<sup>3</sup>)</p> <p>Tagg1, Tankad volym: (11.5 m<sup>3</sup>)</p> <p>Tagg2, Tankad volym: (18.4 m<sup>3</sup>)</p> <p>Tagg3, Tankad volym: (1.0 m<sup>3</sup>)</p> <p>Tagg4, Tankad volym: (1.2 m<sup>3</sup>)</p> <p>Tagg5, Tankad volym: (0.9 m<sup>3</sup>)</p> |
|--|---|---|---|



Taggläsare



**Industriunderhåll ab**

Service & Support  
(+46) 0340-33344  
order@industriunderhall.se

### Digitalisering

Realtid uppföljning via GSM- Uppkoppling till PLC:n via Modem ger dig möjlighet att i realtid följa alla larm och funktioner på saturatorn. Du kan se de digitala givare och mätinstrument som är installerade.

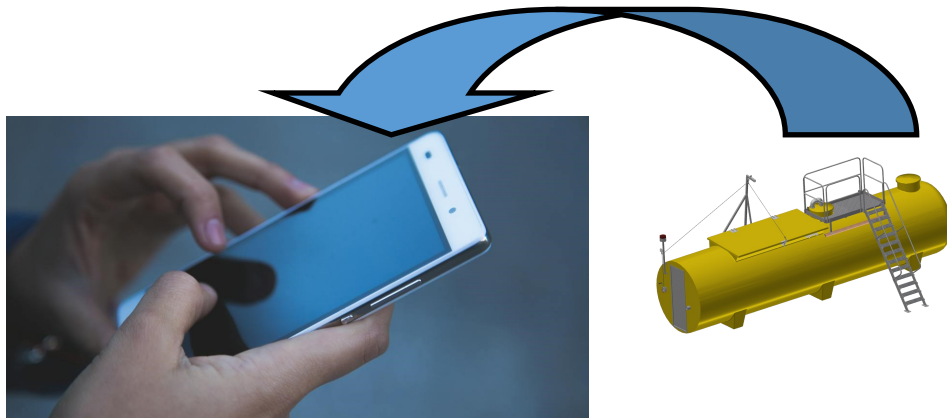
*Tillgängliga mätinstrument och givare*

*Inkommande vattenvolym*

*Exakt lagertanknivå*

*Tagg till utlastning-logga m.h.a. start tagg vilken individ som tankar*

*Utlastningsvolym- om tagg används; per individ tankning, utan tagg; total volym*



### Digitalisering

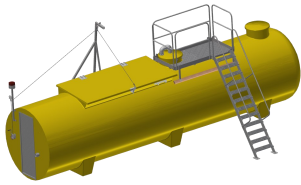
SMS larm- Via SMS får du meddelande när larm aktiveras av PLC:n. Hanteras via en APP och standard SMS skickas till utvald mobiltelefon.

**Postadress**  
Industriunderhåll i Kungsäter AB  
Karl Gustav 143  
432 69 Karl Gustav

**Telefon**  
0340-333 44  
**Hemsida**  
www.industriunderhall.se

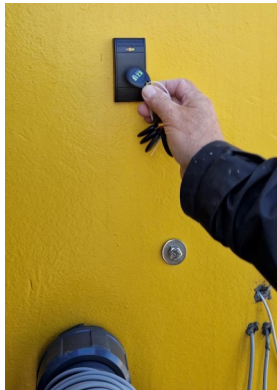
**Bankgiro**  
764-4453  
**Momsreg.nr**  
SE556214777601

Godkänd för F-skatt



**Industriunderhåll ab**  
Tel. +46 (0)340-333 44

## SL 30 Saturator Tillbehör Flödesmätning-Utlastning



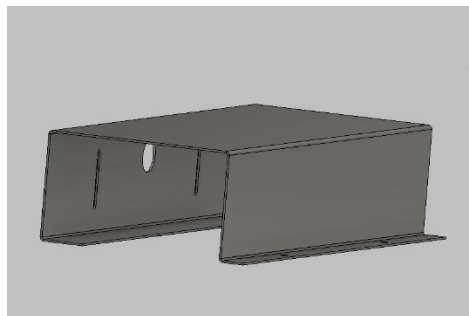
Taggläsare

**Taggläsare att starta utlastningspump** 10st taggar standard (utökad leverans 40 taggar)  
Registrerar vem som kommer och tankar  
(Kombinera med flödesmätning och få faktureringsunderlag)



**Flödesmätning utlastning** givare i 3" PVC rör—digital avläsning in i PLC

**Material** PVC



**Trappsteg in till saturatorn**

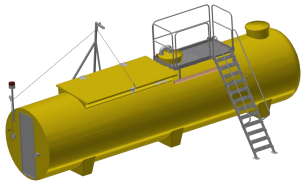
**Material** Rostfri

**Postadress**  
Industriunderhåll i Kungsäter AB  
Karl Gustav 143  
432 69 Karl Gustav

**Telefon**  
0340-333 44  
**Hemsida**  
www.industriunderhall.se

**Bankgiro**  
764-4453  
**Momsreg.nr**  
SE556214777601

Godkänd för F-skatt



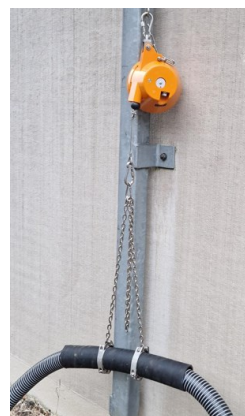
**Industriunderhåll ab**  
Tel. +46 (0)340-333 44

## SL 30 Saturator Tillbehör Slangupphängning

### Balansblock



|  |   |                              |
|--|---|------------------------------|
| <b><u>Balansblock min/max last</u></b> | <b>9/14kg (justeras in)</b>   | <b>16/21kg (justeras in)</b> |
| <b>Material</b>                        | Hus Komposit/Rostfria komponenter med 2m RF lina<br><b>Linan löper och låses inte vid en position-noll gravitation</b><br><b>Totalvikten att lyfta måste ligga inom viktintervallet</b> |                              |



|                            |  |
|----------------------------|--|
| <b><u>Slangmontage</u></b> | <b>2" eller 3"</b>   |
| <b>Material</b>            | Gummigenomföring för mjuk rundning av slang<br>Rostfria komponenter med 2m RF lina vilket ger max 1m förlängning |

**Postadress**

Industriunderhåll i Kungsäter AB  
Karl Gustav 143  
432 69 Karl Gustav

**Telefon**

0340-333 44

**Hemsida**

[www.industriunderhall.se](http://www.industriunderhall.se)

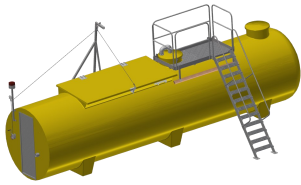
**Bankgiro**

764-4453

**Momsreg.nr**

SE556214777601

Godkänd för F-skatt



**Industriunderhåll ab**  
Tel. +46 (0)340-333 44

## SL 30 Saturator Tillbehör Slangupphängning



### Slangupphängning

**Betong L-stöd med stag**  
(för balansblock/slang upphängning)

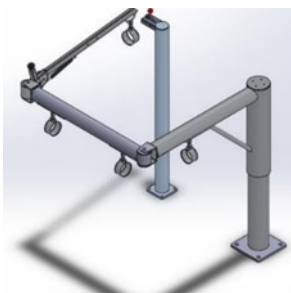
**Material VFZ**

**Slang och startknapp**

**VFZ**

**Hög svängarm**  
(plats anpassad)

**VFZ eller Rostfri**



### Slangupphängning

**Låg ledad 2-3m ställning med rörlig arm i sektioner-plats anpassad**

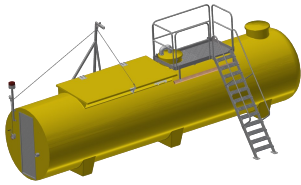
**VFZ eller Rostfri**

**Postadress**  
Industriunderhåll i Kungsäter AB  
Karl Gustav 143  
432 69 Karl Gustav

**Telefon**  
0340-333 44  
**Hemsida**  
[www.industriunderhall.se](http://www.industriunderhall.se)

**Bankgiro**  
764-4453  
**Momsreg.nr**  
SE556214777601

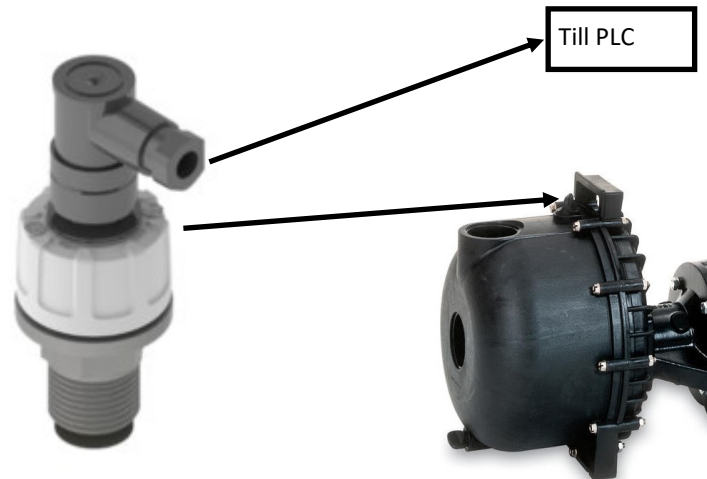
Godkänd för F-skatt



**Industriunderhåll ab**  
Tel. +46 (0)340-333 44

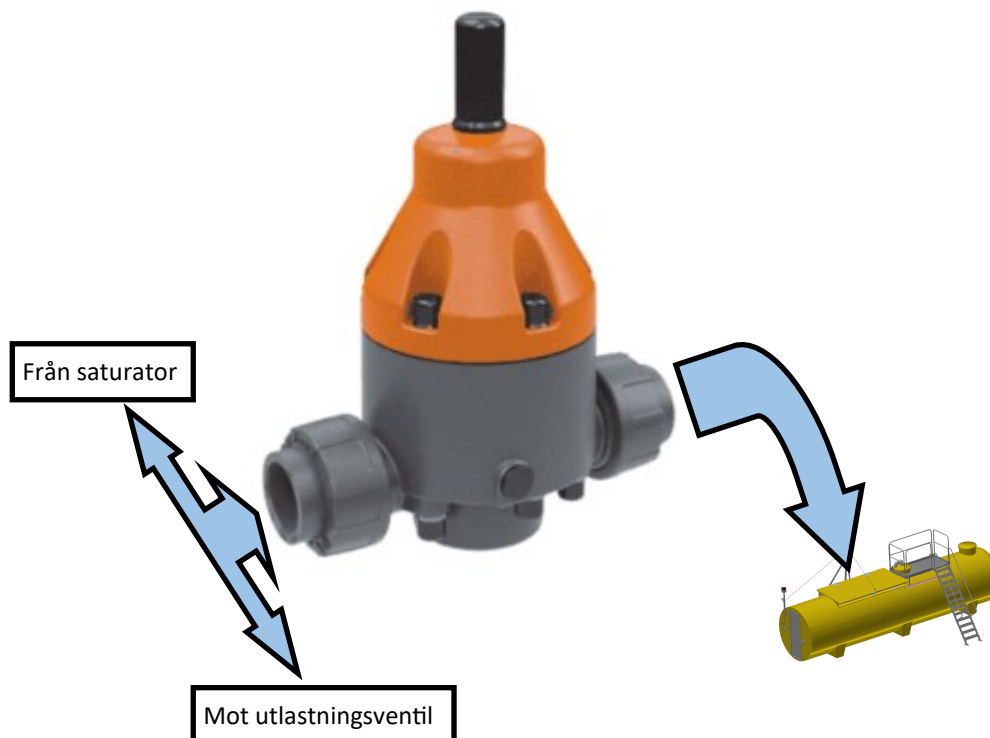
## SL 30 Saturator Tillbehör Tryckgivare/vakt utlastning

(Framtaget för att motverka skador på utlastningspumpen som sker vid körning mot stängd utlastningsventil)



### Digital Tryckgivare

Givaren monteras i pumpen och känner av tryckökning. Vid ökat tryck p.g.a stängd utlastningsventil skickas signal till PLC att stänga av pumpen.



### Mekanisk Tryckvakt

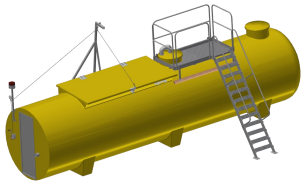
Tryckventil som är ställbar, 2" rör-anslutning. Monteras med T-rör i utlastningen med returslang tillbaka till saturator (företrädevis saltintaget) för att motverka torrkorning/tryckhöjning vid stängd utlastningsventil. PLC bör programmeras med maxtid som utlastningspump kan köras.

**Postadress**  
Industriunderhåll i Kungsäter AB  
Karl Gustav 143  
432 69 Karl Gustav

**Telefon**  
0340-333 44  
**Hemsida**  
[www.industriunderhall.se](http://www.industriunderhall.se)

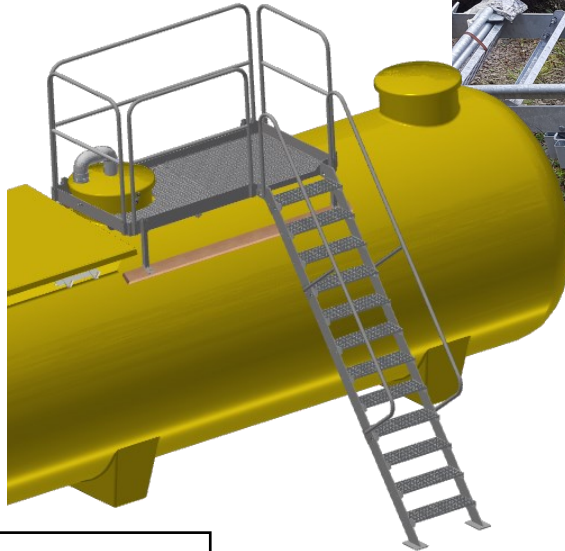
**Bankgiro**  
764-4453  
**Momsreg.nr**  
SE556214777601

Godkänd för F-skatt



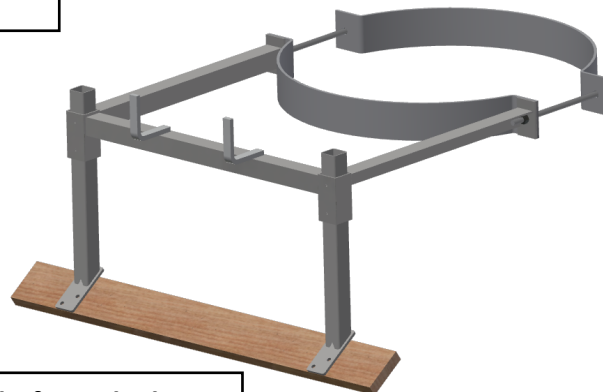
**Industriunderhåll ab**  
Tel. +46 (0)340-333 44

## SL 30 Saturator Tillbehör Trappa + plattform, Steghållare



Vid köp av Trappa + Plattform skickas denna på pall och ihop-montering ombesörjes av slutanvändaren

**Trappa + plattform**



**Steghållare monterad på manlucka**



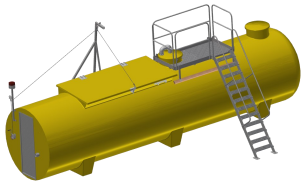
**Steghållare monterad på manlucka—dubbelsidig uppgång**

**Postadress**  
Industriunderhåll i Kungsäter AB  
Karl Gustav 143  
432 69 Karl Gustav

**Telefon**  
0340-333 44  
**Hemsida**  
[www.industriunderhall.se](http://www.industriunderhall.se)

**Bankgiro**  
764-4453  
**Momsreg.nr**  
SE556214777601

Godkänd för F-skatt

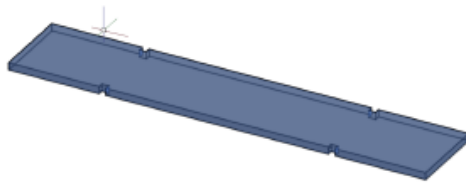


**Industriunderhåll ab**  
Tel. +46 (0)340-333 44

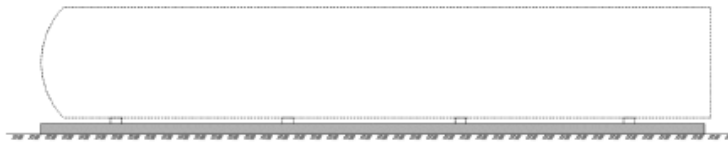
# SL 30 Saturator Tillbehör Markberedning-Betongplatta

## Saltplatta

### Anvisningar/föreskrifter/råd



Den prefabricerade "saltplattan" enligt ritning K20-1-01, daterad 2022-02-02, har dimensionerats med förutsättningarna att den bär en salttank och att den också skall kunna lyftas transporterats (med tom tank som då har en vikt av totalt 4 ton). För plattan har betongkvalitet och täcksjikt valts för att den skall ha en teknisk livslängd på 50 år.



Plattan är dimensionerad för belastning med fyra linjelaster enligt skiss ovan.

Vid drift placeras plattan på en plan yta, typ plan grusyta.



#### Postadress

Industriunderhåll i Kungsäter AB  
Karl Gustav 143  
432 69 Karl Gustav

#### Telefon

0340-333 44

#### Hemsida

[www.industriunderhall.se](http://www.industriunderhall.se)

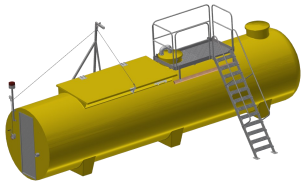
#### Bankgiro

764-4453

#### Momsreg.nr

SE556214777601

Godkänd för F-skatt



**Industriunderhåll ab**  
Tel. +46 (0)340-333 44

## SL 30 Saturator Tillbehör Flödesmätning-Inkommande färskvatten

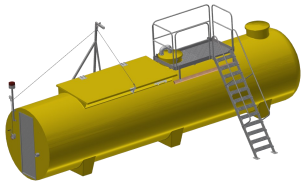


|                    |                                |  |
|--------------------|--------------------------------|--|
| <b>Färskvatten</b> | <b>2" mätare analog mätare</b> | <b>2" mätare med digital avläsning</b><br>(kopplas till PLC för underlag till kostnader) |
| <b>Material</b>    | Mässing                        |  |



|                    |                                  |                                     |         |
|--------------------|----------------------------------|-------------------------------------|---------|
| <b>Färskvatten</b> | <b>2" Konsol utan backventil</b> | <b>backventil + 2st kulventiler</b> |         |
| <b>Material</b>    | RF/Mässing                       | Mässing                             | Mässing |

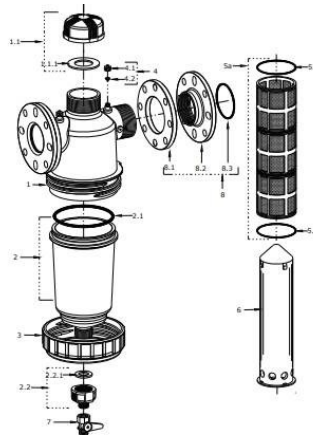




**Industriunderhåll ab**  
Tel. +46 (0)340-333 44

## SL 30 Saturator Tillbehör

### Filtrering av saltlösning vid tankning



|                   |                                   |                             |
|-------------------|-----------------------------------|-----------------------------|
| <b>Filtrering</b> | <b>3" Utvärdig gänga max 8bar</b> | <b>3" Flänsad max 8 bar</b> |
| <b>Material</b>   | Plast                             | Plast                       |



|                  |   |  |
|------------------|---|--|
| <b>Tillbehör</b> | <b>3" Utvärdig gänga</b><br>(Union/slang band/vinkel/?) | <b>3" Fläns</b><br>(Fläns/packning/Kraghylsa/vinkel/PVC-rör/klämmor/?) |
|------------------|---|--|



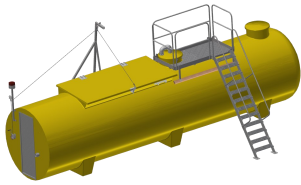
|  |
|--|
| <b>Konsol</b><br>(Konsol/M12 4st kompl. bultsats/Genomföringshylsor) |
| <b>Material</b><br>Rostfri   |

**Postadress**  
Industriunderhåll i Kungsäter AB  
Karl Gustav 143  
432 69 Karl Gustav

**Telefon**  
0340-333 44  
**Hemsida**  
www.industriunderhall.se

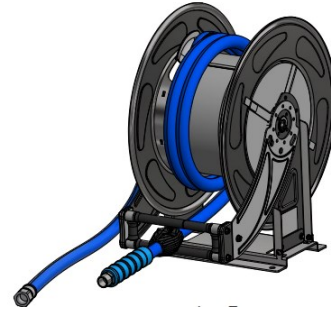
**Bankgiro**  
764-4453  
**Momsreg.nr**  
SE556214777601

Godkänd för F-skatt



**Industriunderhåll ab**  
Tel. +46 (0)340-333 44

## SL 30 Saturator Tillbehör Vattenspolning från saturatorn



**Vattenspolning**

**Vinda 1/2" 12m trädgårdsslang**

**Vinda 3/4" slang**

**Material**

**Rostfri**

**Rostfri**



**Spolhandtag**

**3/4" slang anslutning**

**Material**

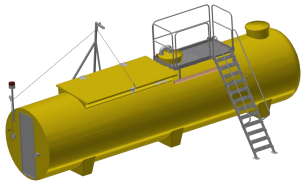
**Gummibelagd mässing**

**Postadress**  
Industriunderhåll i Kungsäter AB  
Karl Gustav 143  
432 69 Karl Gustav

**Telefon**  
0340-333 44  
**Hemsida**  
[www.industriunderhall.se](http://www.industriunderhall.se)

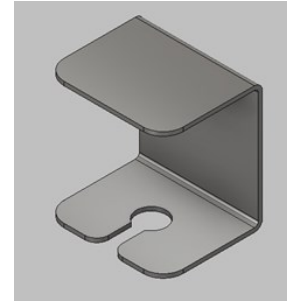
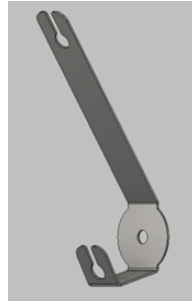
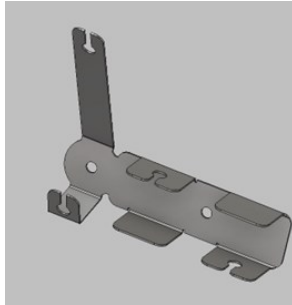
**Bankgiro**  
764-4453  
**Momsreg.nr**  
SE556214777601

Godkänd för F-skatt

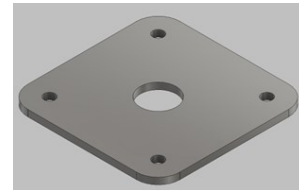


**Industriunderhåll ab**  
Tel. +46 (0)340-333 44

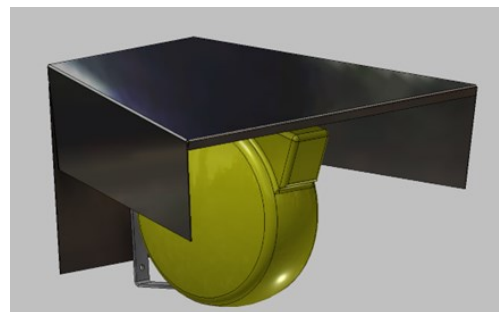
## SL 30 Saturator Tillbehör Sladdupphängning



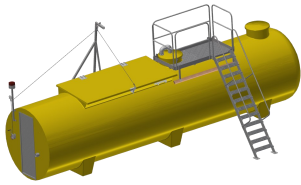
|                 |  |                   |                                   |
|-----------------|--|-------------------|-----------------------------------|
| <b>Krokar</b>   | <b>Sladd/överfylln.skydd/stoppkapp</b> | <b>Sladd krok</b> | <b>Överfylln.skydd/stoppknapp</b> |
| <b>Material</b> | RF                                     | RF                | RF                                |



|                 |   |                                |
|-----------------|---|--------------------------------|
|                 | <b>"Dummi" Hona överfyllnads skydd</b><br>(montera på gaveln för att hålla reda på sladden) | <b>Plåt montage stoppknapp</b> |
| <b>Material</b> | Plast   | RF                             |



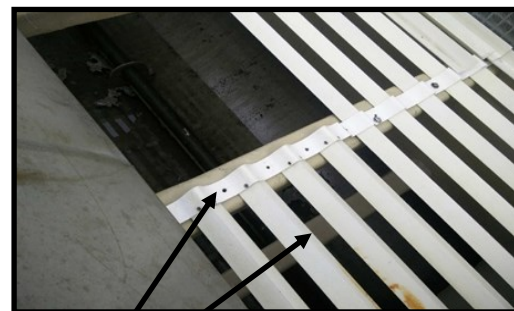
|                          |                          |            |
|--------------------------|--------------------------|------------|
| <b>Överfyllnadsskydd</b> | <b>Specialvinda IP65</b> | <b>Huv</b> |
| <b>Material</b>          | med sladd                | VFZ/RF     |



## Bild 9 SL 30 Saturator Tillbehör



**Industriunderhåll ab**  
Tel. +46 (0)340-333 44



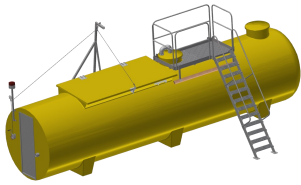
| Filterduk, Stegsäkring; galler saltintag, lucklås, koncentrationsgivare |       |                |  |       |
|---|-------|----------------|--|-------|
| Position  | Paket | Artikel nummer | Benämning  | Antal |
| 308   | O     | 2006           | Filterduk saltpåfyllnad komplett (duk/brickor/skruv)         | 2     |
| 5   |       | 2008,2         | Stegsäkring komplett Varmförzinkad                           | 1     |
|   |       | 2008,6         | Stegsäkring komplett Rostfri -tillval till framsida av tank  | 1     |
| 98  |       | 902            | Galler saltintag komplett (galler/vågigt band/brickor/skruv) | 1     |
| 7   |       | 2002           | Lucklås komplett   | 1     |
| 24,25,26  |       | 910,15         | Nivå vippta låg/max/lager                                    | 3     |

**Postadress**  
Industriunderhåll i Kungsäter AB  
Karl Gustav 143  
432 69 Karl Gustav

**Telefon**  
0340-333 44  
**Hemsida**  
www.industriunderhall.se

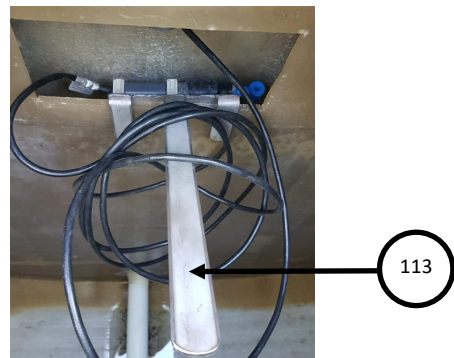
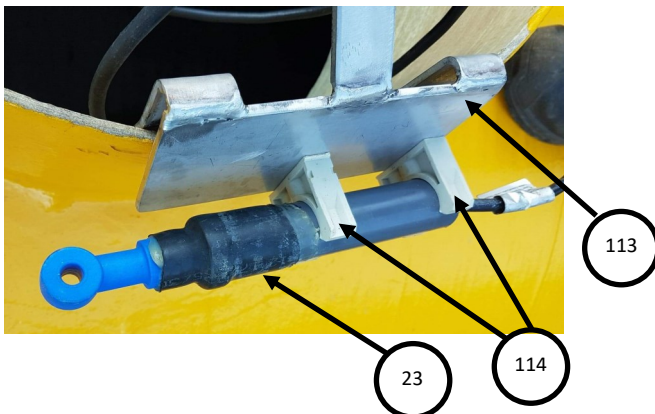
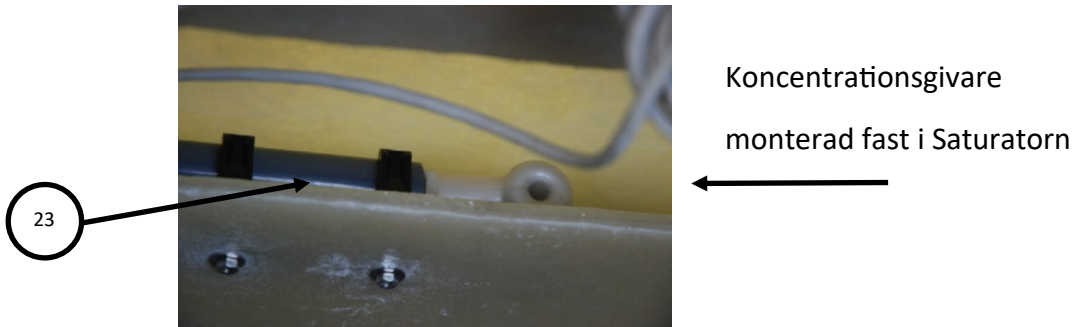
**Bankgiro**  
764-4453  
**Momsreg.nr**  
SE556214777601

Godkänd för F-skatt



**Industriunderhåll ab**  
Tel. +46 (0)340-333 44

## SL 30 Saturator Tillbehör



### Saltlösnings mätning—koncentrationsgivare

| Position | Paket | Artikel nummer | Benämning  | Antal |
|----------|-------|----------------|--|-------|
| 23       |       | 910,94         | Koncentrationsgivare 411 PAAB (induktiv-standard)<br>(transmitter inbyggd i givaren 411) | 1     |
|          |       | 910,90         | Koncentrationsgivare<br>(till transmitter 4223 och 3523)                                 |       |
| 113      |       | 2008,4         | Hållare till koncentrationsgivare—löstagbar kom-<br>plett                                | 1     |
| 112      |       | 2023,1         | Saltlösnings mätare-Baumé 18cm —handhållen   | 1     |
| 115      |       |                | Lövkorg—löstagbar  | 1     |

#### Postadress

Industriunderhåll i Kungsäter AB  
Karl Gustav 143  
432 69 Karl Gustav

#### Telefon

0340-333 44

#### Hemsida

www.industriunderhall.se

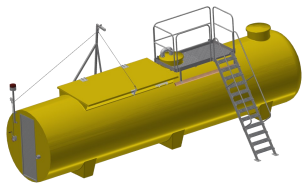
#### Bankgiro

764-4453

#### Momsreg.nr

SE556214777601

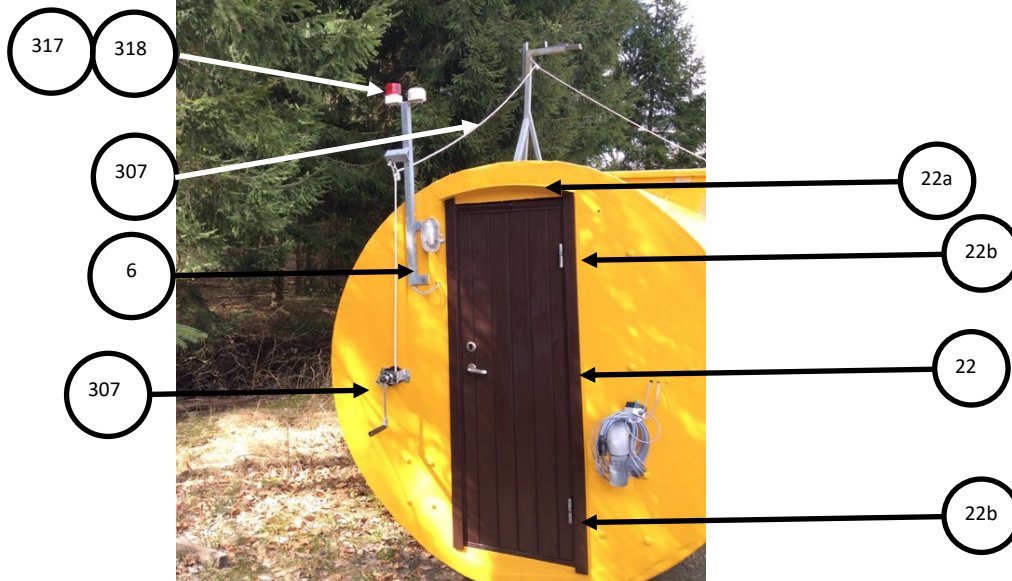
Godkänd för F-skatt



**Industriunderhåll ab**  
Tel. +46 (0)340-333 44

## SL 30 Saturator Tillbehör

### Framgavel



| Dörr och ytter gavel |                |                                 |       |
|----------------------|----------------|---------------------------------|-------|
| Position             | Artikel nummer | Benämning                       | Antal |
| 22                   |                | Dörr komplett                   | 1     |
| 22a                  |                | Hasp                            | 1     |
| 22b                  |                | Gångjärn                        | 2     |
| 319                  | 910,28         | Temperaturgivare—Utomhus        | 1     |
| 317                  |                | Varningslampa                   |       |
| 318                  |                | Sirén                           |       |
|                      |                | Alla lampor till våra armaturer |       |
| 307                  | 992            | Vinsch sats komplett            |       |
|                      |                | Tätninglist dörr 4,8 meter      |       |

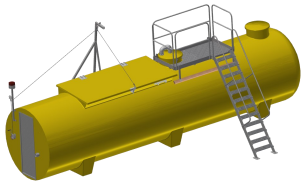


**Postadress**  
Industriunderhåll i Kungsäter AB  
Karl Gustav 143  
432 69 Karl Gustav

**Telefon**  
0340-333 44  
**Hemsida**  
www.industriunderhall.se

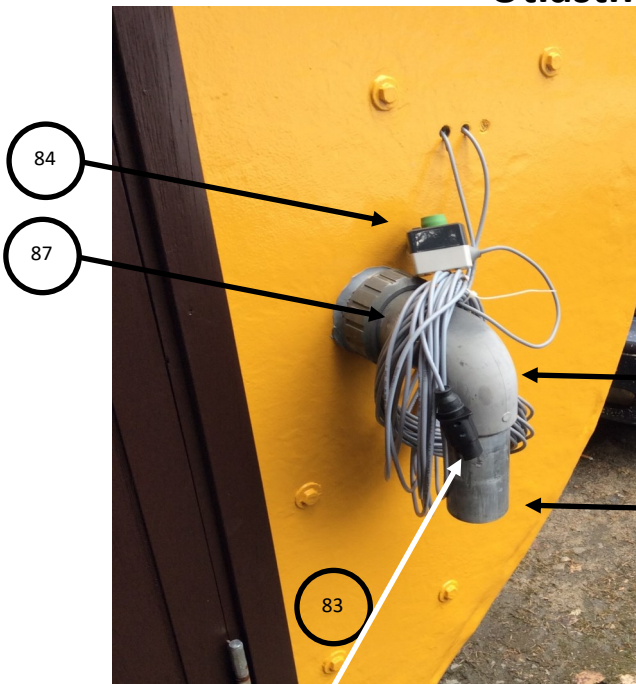
**Bankgiro**  
764-4453  
**Momsreg.nr**  
SE556214777601

Godkänd för F-skatt



**Industriunderhåll ab**  
Tel. +46 (0)340-333 44

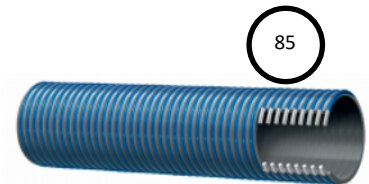
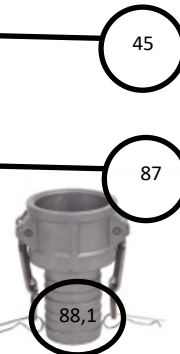
## SL 30 Saturator Tillbehör Utlastning



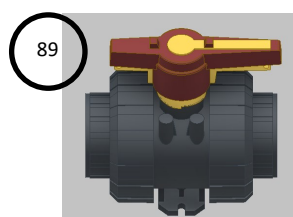
**OBS!**

Om installationen har gått sönder kan det även behövas denna kraghylsa som går in i unionen på väggen.

Art.# 2101,10



| Paket Q—Anslutning till spridarbil komplett |          |                 |  |       |
|---|----------|-----------------|--|-------|
| Position                                    | Paket    | Artikel nummer  | Benämning  | Antal |
| 83  |          | 910,22          | Överfyllnadsskydd med sladd  | 1     |
| 84  |          | 910,10          | Stop/Start (1 knapp) med sladd   | 1     |
| 88,1  |          | 900,93          | Alternativ EJ standard-Ka-Koppling PPC (Rostfri) 3"<br>Snabbkoppling Hona/slang        |       |
| <b>310</b>                                  | <b>Q</b> | <b>2157,7</b>   | <b>Anslutning till spridarbil komplett (delarna nedan ingår)</b>                       |       |
| 45  |          | 2104,4          | PVC-vinkel d75mm (90°)   | 1     |
| 85  |          | 900,8           | Slang Ø76mm längd enl önskemål   | meter |
| 86  |          | 900,60          | Ind. Slangklämma   | 8     |
| 87  |          | 2109            | PVC-rör d75x5,6mm 200mm långa  | 2+2   |
| 88  |          | 900,9           | Ka-Koppling (Kamlock koppling) PPC Standard (EJ metall)<br>3" Snabbkoppling Hona/slang | 1     |
| 89  |          | 2151,5          | PVC-Kulventil Ø75mm EPDM inv lirn  | 1     |
|   |          | 2130,5 & 2131,3 | PVC lim 125 ml Tub + PVC-Rengöringsvätska 125ml  |       |

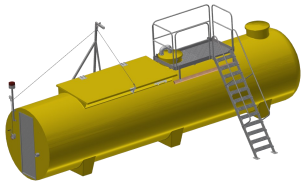


**Postadress**  
Industriunderhåll i Kungsäter AB  
Karl Gustav 143  
432 69 Karl Gustav

**Telefon**  
0340-333 44  
**Hemsida**  
www.industriunderhall.se

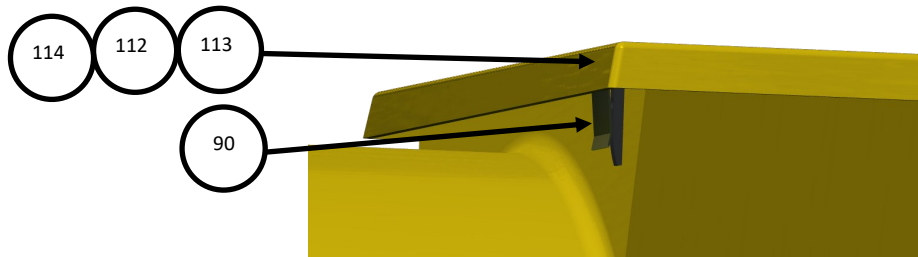
**Bankgiro**  
764-4453  
**Momsreg.nr**  
SE556214777601

Godkänd för F-skatt



**Industriunderhåll ab**  
Tel. +46 (0)340-333 44

## SL 30 Saturator Tillbehör



| Lucksensor komplett |       |                |  |       |
|---------------------|-------|----------------|--|-------|
| Position            | Paket | Artikel nummer | Benämning                                    | Antal |
| 306                 | M     |                | Lucksensor Komplett (delarna nedan ingår)    |       |
| 90                  |       | 500464         | Plåt till lucksensor                         | 1     |
| 112                 |       |                | M6 x 30 RF                                   | 2     |
| 113                 |       |                | M6 mutter RF                                 | 2     |
| 114                 |       |                | M6PRF planbricka RF                          | 2     |
| 91                  |       | 500465         | Styrskena plast                              | 1     |
| 92                  |       |                | Skruv försänkt Ø6x25 RF (gängas in i tanken) | 2     |

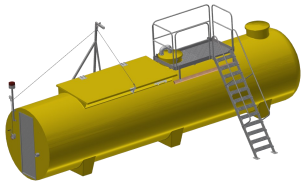
**Postadress**  
Industriunderhåll i Kungsäter AB  
Karl Gustav 143  
432 69 Karl Gustav

**Telefon**  
0340-333 44  
**Hemsida**  
www.industriunderhall.se

**Bankgiro**  
764-4453  
**Momsreg.nr**  
SE556214777601

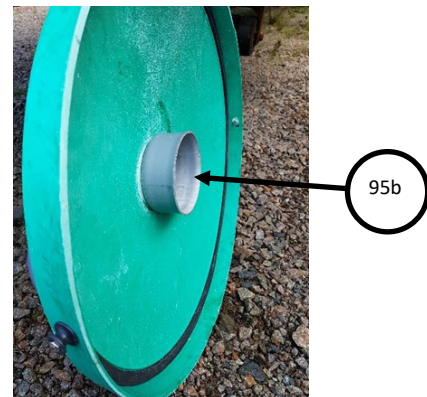
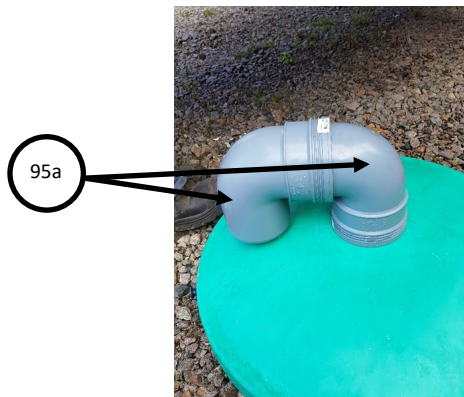
Godkänd för F-skatt





**Industriunderhåll ab**  
Tel. +46 (0)340-333 44

## SL 30 Saturator Tillbehör



| Manlucka tank |          |                |  |          |
|---------------|----------|----------------|--|----------|
| Position      | Paket    | Artikel nummer | Benämning                                  | Antal    |
| <b>81</b>     | <b>P</b> | <b>2000</b>    | <b>Manlucka med ventilation komplett</b>   | <b>1</b> |
| 93            |          |                | <i>Fästknapp till stropp (inkl. skruv)</i> | 2        |
| 94            |          |                | <i>Stropp till manlucka</i>                | 2        |
| 95a           |          | 2000,1         | Ventilationsrör Böj                        | 2        |
| 95b           |          | 2000,2         | Ventilationsrör Övergång                   | 1        |
| <b>10</b>     |          | <b>2001</b>    | <b>Manlucka utan ventilation komplett</b>  | <b>1</b> |
| 93            |          | <b>2000,3</b>  | <i>Fästknapp till stropp (inkl. skruv)</i> | 2        |
| 94            |          | <b>2000,4</b>  | <i>Stropp till manlucka</i>                | 2        |



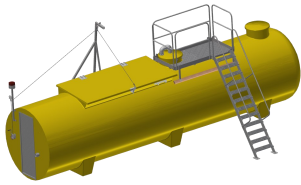
| Paket L—Bakre flänsanslutning till extra lagringstank komplett |          |                |   |       |
|--|----------|----------------|---|-------|
| Position   | Paket    | Artikel nummer | Benämning   | Antal |
| <b>305</b>   | <b>L</b> |                | <b>Bakre flänsanslutning till extra lagringstank komplett</b> |       |
| 96   |          | 500466         | <i>Blindplåt 160x160x2 RF till dn100</i>                      | 1     |
| 56   |          |                | <i>M16 x 80 Bult VFZ</i>                                      | 4     |
| 55   |          |                | <i>M16 Mutter VFZ</i>   | 4     |
| 37   |          |                | <i>M16 planbricka VFZ</i>                                     | 4     |
| 97   |          |                | <i>EPDM-flänspackning dn100</i>                               | 1     |
| 61   |          |                | <i>PVC- fläns dn100</i>                                       | 1     |

**Postadress**  
Industriunderhåll i Kungsäter AB  
Karl Gustav 143  
432 69 Karl Gustav

**Telefon**  
0340-333 44  
**Hemsida**  
www.industriunderhall.se

**Bankgiro**  
764-4453  
**Momsreg.nr**  
SE556214777601

Godkänd för F-skatt



**Industriunderhåll ab**  
Tel. +46 (0)340-333 44

## SL 30 Saturator Tillbehör Stänkskydd

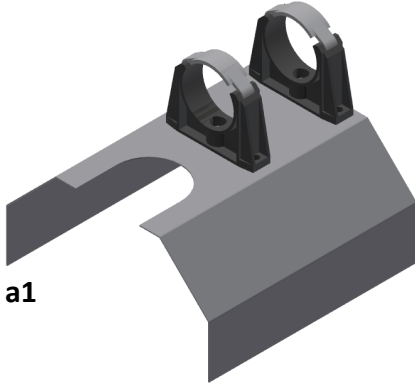


Bild 54 a1



Bild 54 a2

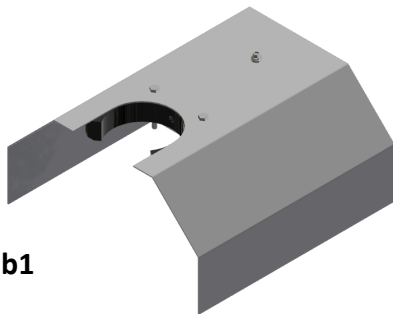


Bild 54 b1



Bild 54 b2

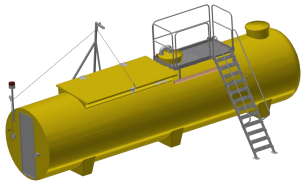
| Paket U—Pacer pump stänkskydd |             |                |                     |       |
|-------------------------------|-------------|----------------|---------------------|-------|
| Position                      | Enligt Bild | Artikel nummer | Benämning           | Antal |
| 314                           | 54 a1 & a2  | 500792         | Stänkskydd—standard | 1     |
|                               | 54 b1 & b2  | 140538         | Stänkskydd          |       |

**Postadress**  
Industriunderhåll i Kungsäter AB  
Karl Gustav 143  
432 69 Karl Gustav

**Telefon**  
0340-333 44  
**Hemsida**  
www.industriunderhall.se

**Bankgiro**  
764-4453  
**Momsreg.nr**  
SE556214777601

Godkänd för F-skatt



**Industriunderhåll ab**  
Tel. +46 (0)340-333 44

## SL 30 Saturator Tillbehör



**Hållare till koncentrationsgivare Kamlocks packning 2" och 3"**

**Material**

RF

Gummi

Gummi



**Övrigt**

**Värmefläkt**

**Sirén**

**Varningslampa**

**Glödlampor**

till alla våra armaturer

**Postadress**

Industriunderhåll i Kungsäter AB  
Karl Gustav 143  
432 69 Karl Gustav

**Telefon**

0340-333 44

**Hemsida**

[www.industriunderhall.se](http://www.industriunderhall.se)

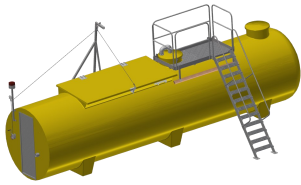
**Bankgiro**

764-4453

**Momsreg.nr**

SE556214777601

Godkänd för F-skatt



**Industriunderhåll ab**  
Tel. +46 (0)340-333 44

## SL 30 Saturator Tillbehör Övriga förbrukningsartiklar



| Övriga reservdelar |   |                           |
|--------------------|---|---------------------------|
| IUH art. #         | Används till                                      | Benämning                 |
| 2167,2             | Skarvning av avsågade PVC rör id63mm              | PVC-U-muff id63 mm        |
| 2174,1             | Skarvning av avsågade PVC rör id75mm              | PVC-U-muff id75 mm        |
| 2111               | Ventilkrage inv lim till ventil pos 71, art#      | Ventilkrage inv lim d75mm |
| 2101,10            | Kraghylsa till union UN80U-075 pos 38 art# 2101,2 | Kraghylsa union d75mm     |



| Övriga förbrukningsartiklar |   |
|-----------------------------|---|
| IUH art. #                  | Benämning   |
| 2130,7                      | Pensel  |
| 2130,6                      | PTFE-gängtejp 12 mmx0,076 mm L=12 meter (ingår i paketen) |
| 2130,8                      | PTFE-gängtejp 19 mmx0,2 mm L=10 meter (stor rulle)        |
| 2131,3                      | PVC Rengöringsvätska 125 ml                               |
| 3130,5                      | PVC lim 125 ml Tub  |
| 2130,4                      | Lin och gängtätningssats Unipak 65 gr                     |

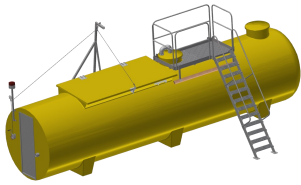


**Postadress**  
Industriunderhåll i Kungsäter AB  
Karl Gustav 143  
432 69 Karl Gustav

**Telefon**  
0340-333 44  
**Hemsida**  
www.industriunderhall.se

**Bankgiro**  
764-4453  
**Momsreg.nr**  
SE556214777601

Godkänd för F-skatt



**Industriunderhåll ab**  
Tel. +46 (0)340-333 44

## SL 30 Saturator Tillbehör Pumplådor



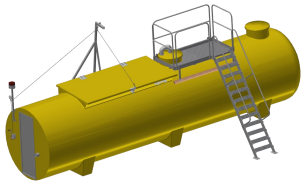
|                 |                        |                         |
|-----------------|------------------------|-------------------------|
| <b>Pumplåda</b> | <b>700 liter/minut</b> | <b>1200 liter/minut</b> |
|-----------------|------------------------|-------------------------|

**Postadress**  
Industriunderhåll i Kungsäter AB  
Karl Gustav 143  
432 69 Karl Gustav

**Telefon**  
0340-333 44  
**Hemsida**  
[www.industriunderhall.se](http://www.industriunderhall.se)

**Bankgiro**  
764-4453  
**Momsreg.nr**  
SE55621477601

Godkänd för F-skatt



**Industriunderhåll ab**  
Tel. +46 (0)340-333 44

## SL 30 Saturator Tillbehör Extra lagringstankar



**Extra lagringstankar**

**Olika dimensioner**



**Mobila lösningar**

**Postadress**  
Industriunderhåll i Kungsäter AB  
Karl Gustav 143  
432 69 Karl Gustav

**Telefon**  
0340-333 44  
**Hemsida**  
[www.industriunderhall.se](http://www.industriunderhall.se)

**Bankgiro**  
764-4453  
**Momsreg.nr**  
SE556214777601

Godkänd för F-skatt